



8

JENTROL SPS und Steuerungssystem mit Touchscreen

8 JENTROL SPS und Steuerungssystem mit Touchscreen

Für akkurate Eingabevorgänge ist eine äußerst schnelle und exakte Steuerung unerlässlich. Das SPS-Steuerungssystem Jentrol enthält die neueste Technik speicherprogrammierbarer Steuerungen und verfügt über ein Touchscreen mit optimaler Kontrolle der Eingabeparameter.

Besonders für Mangelstraßen mit sehr hohem Qualitätsanspruch ist es von großer Bedeutung, dass die Genauigkeit der Faltfunktionen, die richtige Geschwindigkeit und Steuerung durch die gesamte Mangelstrasse jederzeit gewährleistet ist.

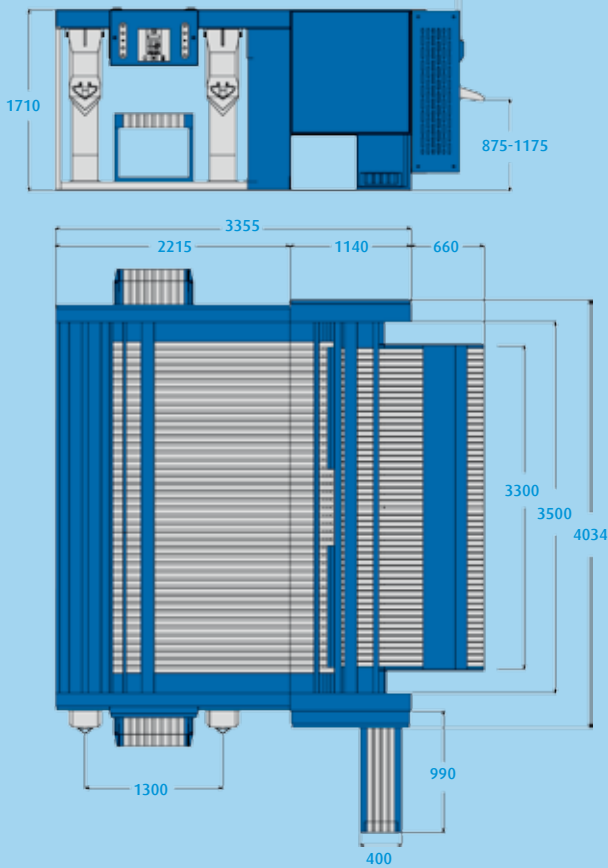
Einfache Bedienoberfläche

Das Steuerungssystem Jentrol bietet einen schnellen und exakten Prozessor, eine benutzerfreundliche Oberfläche, mehrsprachige Menüführung und die Möglichkeit zur Fernwartung. Das Steuerungssystem Jentrol ist kompatibel mit dem neuesten JENVIEW Management-Informationssystem, einschließlich Echtzeitdarstellung des Produktionsstatus, der Auslastung und des Wartungsstatus.

Detaillierte Informationen von bis zu 99 verschiedenen Kategorien über:

- Minuten in Betrieb seit der Rücksetzung der Kategorie
- Stückzahl pro Kategorie, gesamt, pro Station, Nachwäsche und Reparatur
- Ereignisse, wie z.B. Störungen, vor kurzem aufgetretene Alarme und Fehler

Beispiel einer typischen Aufstellung. Alle Abmessungen in mm.
Jensen liefert Ihnen gern weitere Modelle auf Anfrage.



JENSEN

Erhältliche Modelle

- 2 oder 3 Stationen für 1-bahnigen Betrieb
- Arbeitsbreite: 3000 bis 3500 mm
- Die Jenfeed Quick ist auch für eine automatische Eingabe kombiniert mit dem dezentralen Eingabesystem Jenrail 2000 Automatik erhältlich.

Zusätzliche Funktionen und Optionen

- Die Geschwindigkeit der Eingabemaschine kann synchron zur Mangel eingestellt werden.
- Drucktaster zur Öffnung der Eingabe für erneute Zuführung
- Spreizeinrichtung mit Vakuum-Spreizgurten
- Luftschwert zur Bearbeitung von Führungskantenecken
- Spreizbürsten auf Zuführband für die Bearbeitung der Seitenkanten.
- Schwenkbares Zuführband.

Installation

JENSEN unterstützt Sie gern bei Ihrer Planung mit professioneller Beratung, Zeichnungen und technischen Daten. Die Installation der JENSEN-Maschinen wird fachgerecht von JENSEN-Technikern oder JENSEN-Vertrags-händlern ausgeführt.

Service

Das weltweite Netz hochqualifizierter Vertriebsfirmen mit eigenem Wartungs- und Ersatzteilservice ermöglicht es JENSEN, überall tätig zu sein. Profitieren Sie vom JENSEN-Service, der über hervorragende Produktkenntnisse verfügt und Ihnen per Telefon oder vor Ort mit Rat und Tat zur Seite steht.

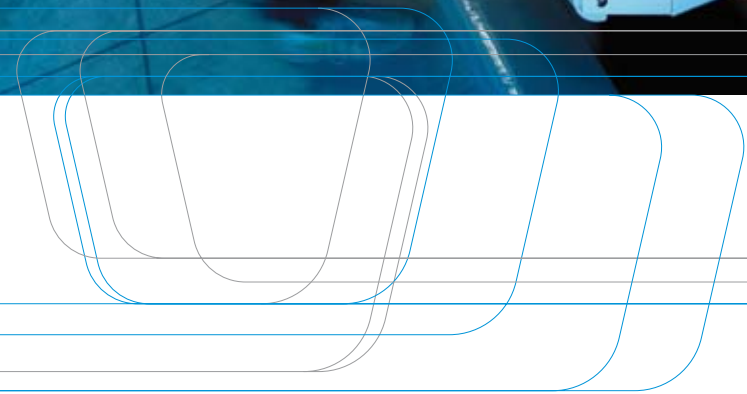
Rufen Sie uns an...

JENSEN bietet die komplette Produktpalette für Wäschereibetriebe an, plant, liefert und installiert nach Ihren Anforderungen.

Bitte sprechen Sie für weitere Informationen unsere lokalen Vertriebsfirmen und Vertragshändler an. Im Internet finden Sie Adressen und Telefonnummern Ihrer lokalen Ansprechpartner: www.jensen-group.com

Lokal Kontakt

www.jensen-group.com



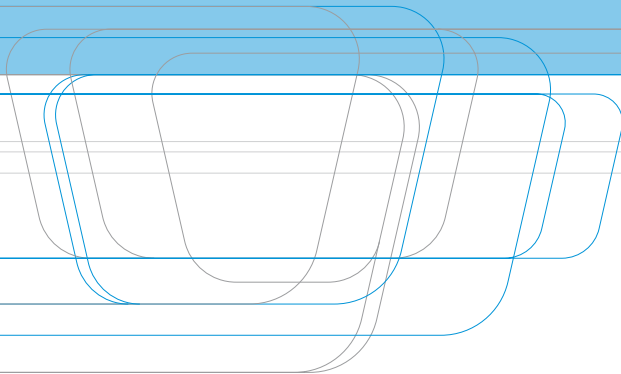
Jenfeed Quick

Hochleistungs-Großteile-Eingabemaschine
mit eckenloser Eingabe





1



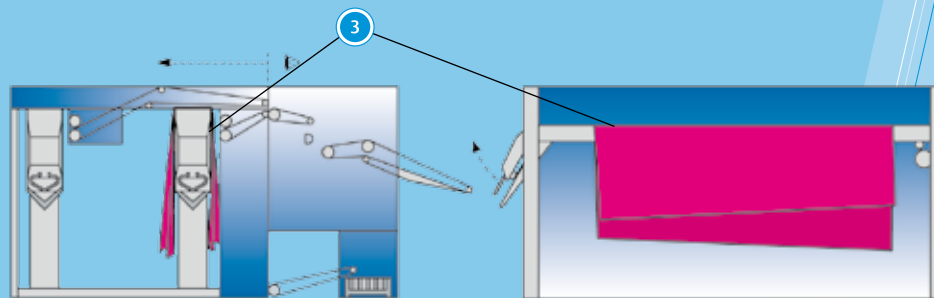
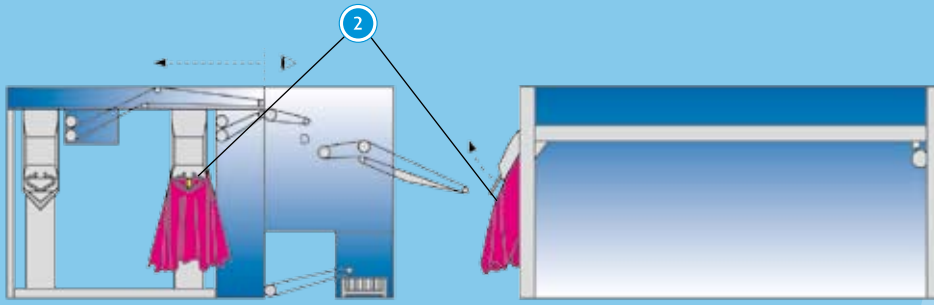
Jenfeed Quick

Eckenlose Eingabe
– keine Klammern



Anwendung

Die Jenfeed Quick ist eine 1-bahnige Eingabemaschine mit 2 oder 3 Eingabestationen, die speziell für Hochleistungs-Mangelstraßen empfohlen wird, die Großteile bearbeiten und wo Ergonomie und ein geringer Personalaufwand wichtig sind. Das einfache, „eckenlose“ Eingabekonzept mit einem Griff wurde von JENSEN im Jahr 1994 eingeführt und ermöglicht eine Verdoppelung der üblichen Bedienerleistung, da das Personal nur die Wäsche greifen und mit nur einem Griff die kurze Seite des Wäschestücks eingeben muss. Das Suchen der Ecken ist nicht notwendig – sobald die Wäsche die Eingabe erreicht, übernimmt die Eingabemaschine die Wäsche und spreizt, zentriert und übergibt sie automatisch in die Mangel.



Spreizbürsten neben dem Conveyor bearbeiten die Seitenkanten der Wäsche.

1 Zuführband (Option)

Ein Zuführband führt die Wäsche durch die Maschine und liefert sie zwischen die Bedienpersonen, die Wäsche kommt vor dem Personal an. Diese Funktion sichert eine optimale Ergonomie und Geschwindigkeit, da die Bedienperson sieht, wenn die Wäsche ankommt und so einfach das nächste Wäscheteil zur Eingabe aufnehmen kann.

2 Eingabestation

Die Wäsche wird mit der Saumseite durch die Bedienperson in die Eingabe positioniert. Optimale, ergonomische Arbeitsbedingungen werden durch eine höhenverstellbare Eingabeposition zwischen 950-1140 mm sichergestellt. Optional kann jede Eingabestation mit Drucktastern zur Aussortierung von defekter und fleckiger Wäsche ausgerüstet werden.

3 Conveyor

Jede Eingabestation hat einen separaten Conveyor und mit Hilfe eines Prioritätssystems wird die Wäsche in der korrekten Reihenfolge eingegeben und über die Eingabemaschine zur Mitte der Mangelstraße geführt, wo Spreizbürsten die Seitenkanten der Wäsche bearbeiten.

4 Transport durch Luftschwert

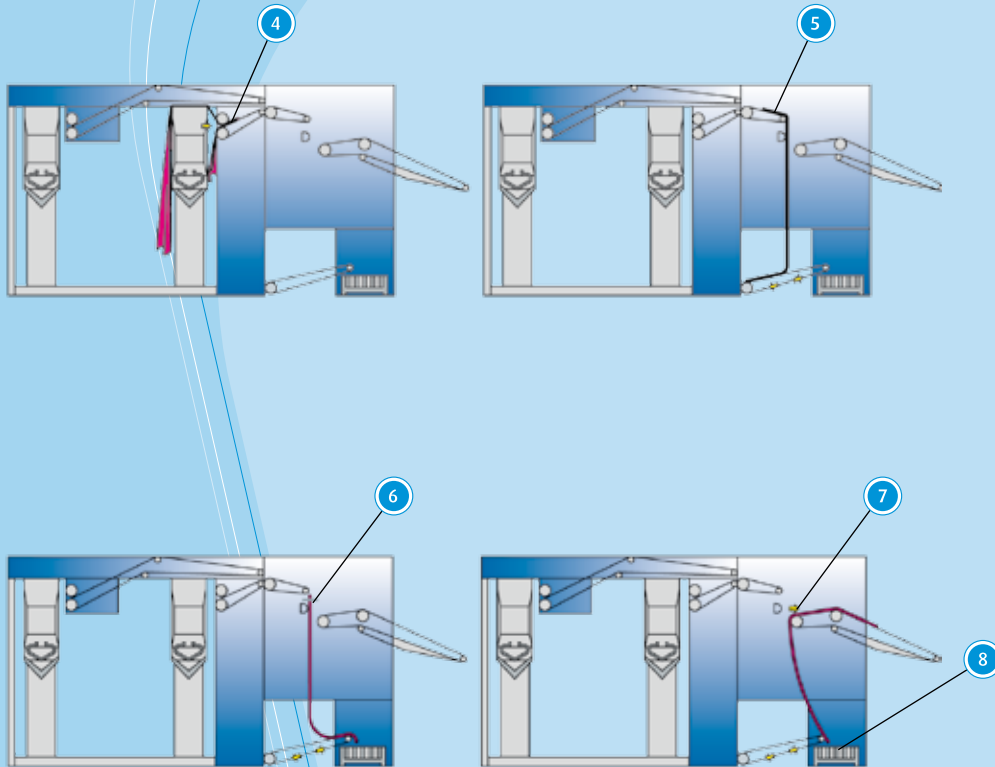
Das Wäscheteil hängt vom Conveyor in der Mitte der Mangelstraße und wird zwischen zwei Walzen zu einem Transportconveyor per Luftschwert geführt.

5 Automatische Kontrolle

Fotозellen am Transportconveyor kontrollieren automatisch die Wäscheposition und erkennen die Hinterkante, bevor ein Paar Zentrierklammern die beiden Wäscheecken greift.

6 Zentrierklammern

Ein Klammerpaar greift jede Ecke exakt zur richtigen Zeit. Jede Klammer arbeitet und greift separat, um die Hinterkante zu begradigen, die jetzt zur Führungskante wird. Wenn die Ecken von den Klammern erfasst werden, spreizt ein Bodenconveyor die Wäsche aus und die endgültige Zentrierung findet statt. Die beiden Klammern bewegen die Wäsche in die Bahnenmitte, so dass sie jetzt fertig für den Transfer auf den Eingabegurt ist. Der Bodenconveyor reversiert, um die Wäsche zusammen mit den vakuumunterstützten Spreizgurten zu transportieren.



7 Transport durch Eingabehebel

Die Führungskante wird zum Zuführband durch Eingabehebel transportiert. Das nächste Wäschestück kann jetzt von den Klammern erfasst werden und hängt zunächst frei, während das erste Wäschestück vom Zuführband hinweg gehoben wird.

8 Rückführband

Ein optional erhältliches Rückführband für fehlerhaft eingegebene Wäsche transportiert die Wäsche zurück auf die Eingabeseite des Bedienpersonals zur erneuten Eingabe, wenn erforderlich. Die einfache, mechanische Konstruktion verhindert größere Systemstopps, stellt die hohe Zuverlässigkeit des Eingabemaschinenbetriebs sicher und führt so zu einer stetigen und gleichmäßigen Produktion über den Tag verteilt.

Einfache Wartung

- Einfacher Zugang zu den Wartungsprüfungspunkten (z. B. kann das Zuführband aufgeklappt werden, um beispielsweise zu den Klammern und Fotozellen zu gelangen)
- Schlauchfilter an der Seite der Eingabemaschine für einfachen Servicezugriff
- Ventile in den Seitenrahmen für einfachen Servicezugriff
- Systematisch markierte Verdrahtung und Luftzuführung für einfachen Service
- Visuelle Anzeige für die Steuerung im SPS-Schrank



JENSEN

THIS PART TO BE CUT OFF